



La mano del Designer

VESPE
RINI/DEL
LANOCEDE
SIGNERS

“Simplicity
and repose
are the
qualities
that measure
the true
value of
any work
of art.”

Frank Lloyd Wright

che cosa abbiamo ideato e realizzato
negli ultimi anni:

bar, lounge caffè, pizzeria da asporto,
ristorante pizzeria, pasticceria,
gelateria pasticceria, champagneria,
agriturismo con cucina industriale,
centro estetico, negozio di
parrucchiera, negozio di giocattoli e di
palloncini, negozio di abbigliamento,
agenzia di comunicazione, studio legale,
studio di consulenza tricologica,
agenzia viaggi, agenzia immobiliare,
energy shop, uffici assicurativi,
spazi aziendali in vari settori
produttivi, abitazione privata con
piscina e zona benessere interna,
abitazione privata con piscina esterna,
appartamenti di varie dimensioni,
prodotti di design per aziende.



AGRITURISMO
LOGHINO BELSITO

CERESARA (MN)



Selezione e definizione dei materiali di pavimentazione e rivestimento, dei prodotti di serramentistica, dei corpi illuminanti
Selezione e definizione delle tinte che hanno determinato la tavolozza dei colori degli esterni

Le lampade, ispirate alle
linee accoglienti della
tradizione, sono progettate
e costruite utilizzando
materiali classici
(rame, ottone e ferro)
e tecniche di produzione
rigorosamente artigianali.





...romanticismo





Ottone verde bosco



Grani di marmo



Essenza di rovere



Rosso mattone

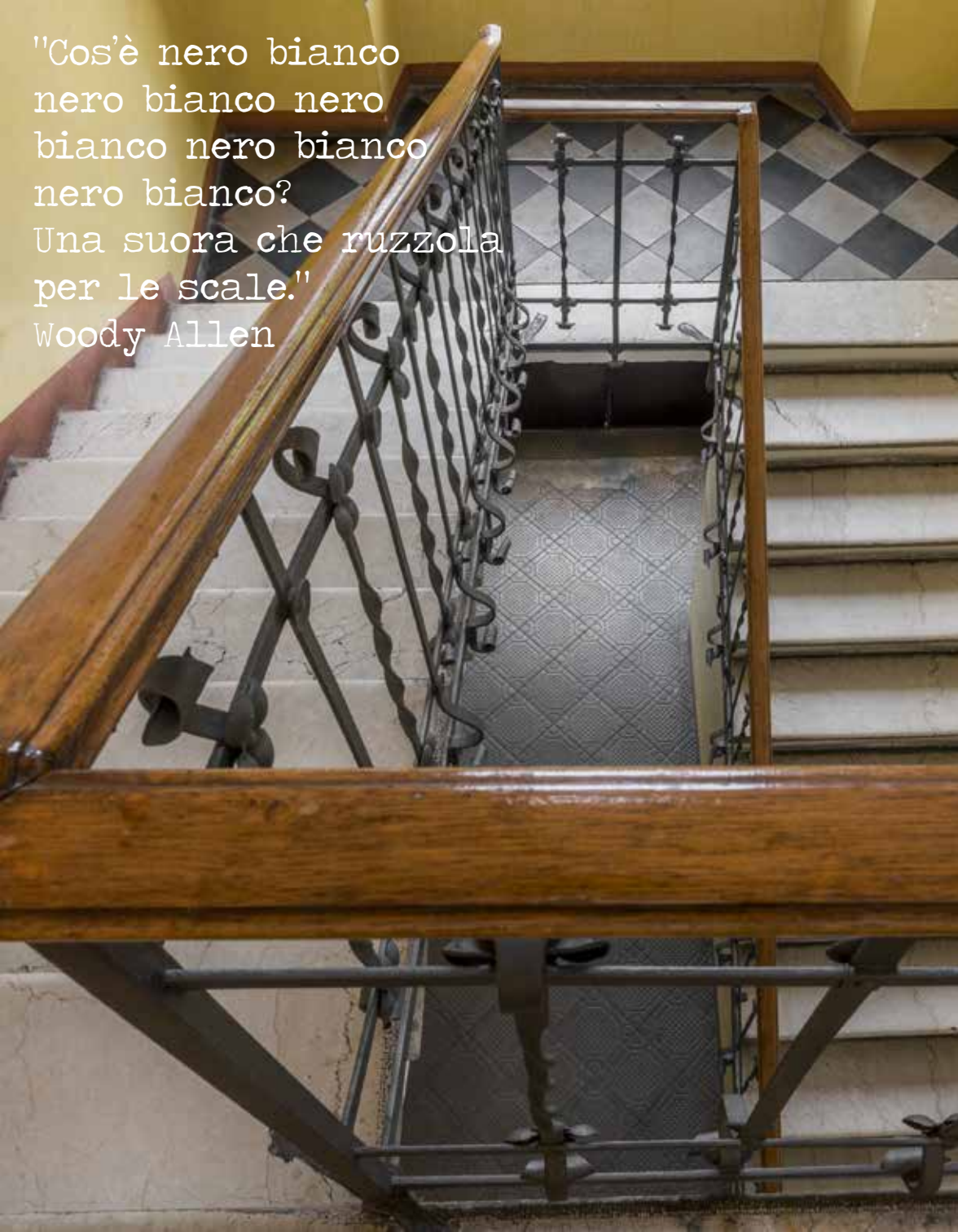


Arredi disegnati su misura

ABITAZIONE PRIVATA

BRESCIA





"Cos'è nero bianco
nero bianco nero
bianco nero bianco
nero bianco?
Una suora che ruzzola
per le scale."
Woody Allen





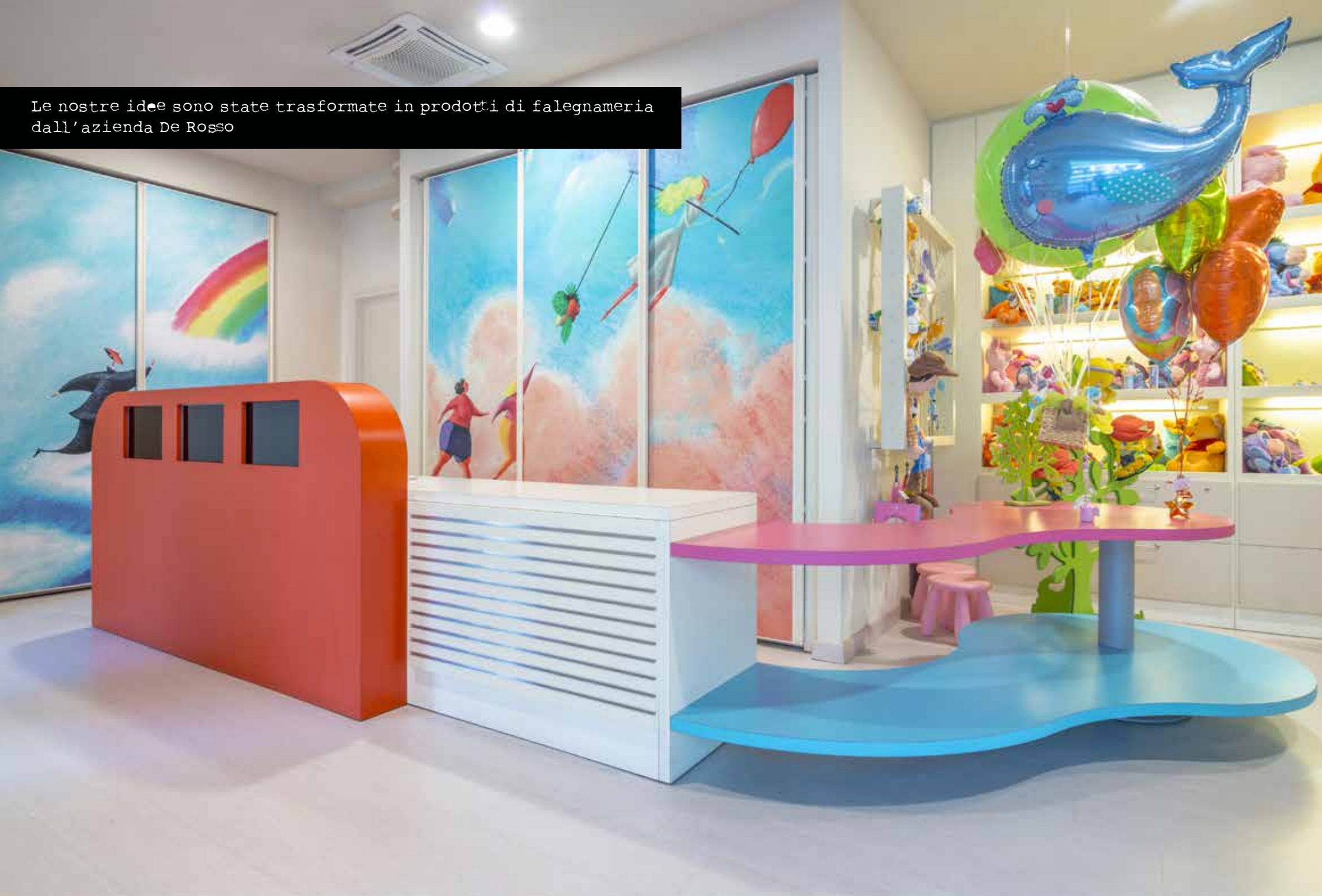
Boiserie in legno laccato nel colore RAL 7021 grigio nerastro



NEGOZIO
123 FESTA

BRESCIA

Le nostre idee sono state trasformate in prodotti di falegnameria dall'azienda De Rosso





834 Rosso Woom COLOURS & TEXTURES

Tutto e' iniziato in occasione di una competizione di balloon art: osservando lavorare abili balloon artist non potevamo che iniziare a fantasticare.



NEGOZIO
TRICHOLOGY CONSULTING

BRESCIA



PIAZZA DEL CARMINE



UFFICIO AMMINISTRAZIONE



11024





ricerca avanzata
cellule staminali vegetali
osmosi inversa
fisiologia del capello
olio lepismatico
azione rigenerante
hair color cream ammonia free
trattamento multifunzionale
purifying
argilla dermopurificante
complesso vitaminico
trattamento rigenerante
ingredienti attivi
ristrutturazione progressiva
formaldeide free
trattamento ristrutturante
made in Italy



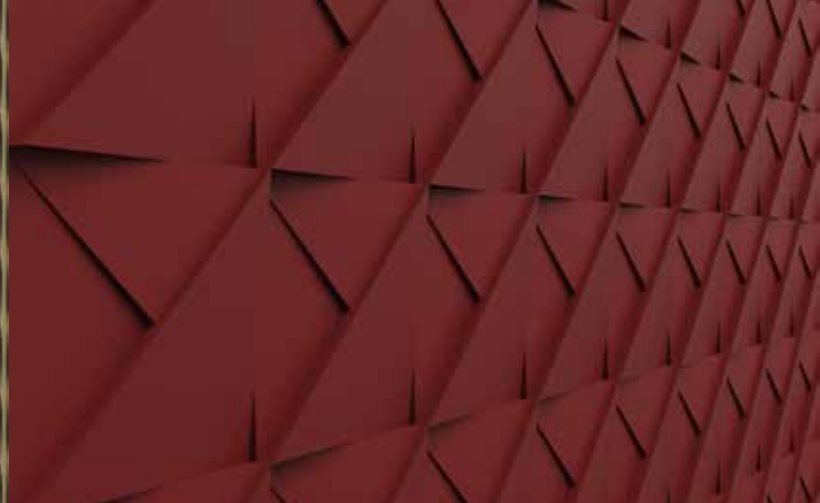
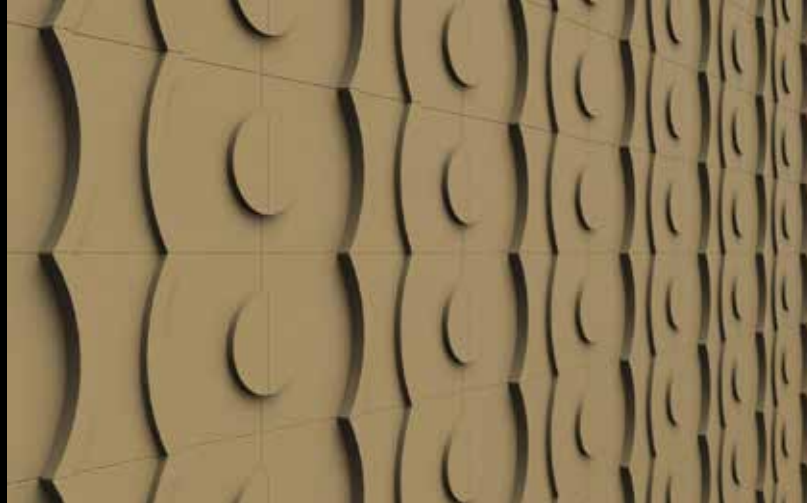
"Fulmine e tuono vogliono tempo,
il lume delle costellazioni vuole
tempo, le azioni vogliono tempo,
anche dopo essere state compiute,
perché siano vedute e ascoltate."
Friedrich Nietzsche



mdf colorato in pasta
rosso, verde, grigio
e nero



DESIGN COLLECTION:
GLOBUS, FLUCTUS E CUSPIS



The image features a background split into two distinct patterns. The left side consists of a white background with a grid of thin, light gray lines forming a pattern of overlapping circles. The right side shows a 3D effect of a grid of spheres, where the spheres are rendered with shading to create a sense of depth and perspective. The word "Globus" is centered horizontally across the middle of the image, overlapping both background patterns.

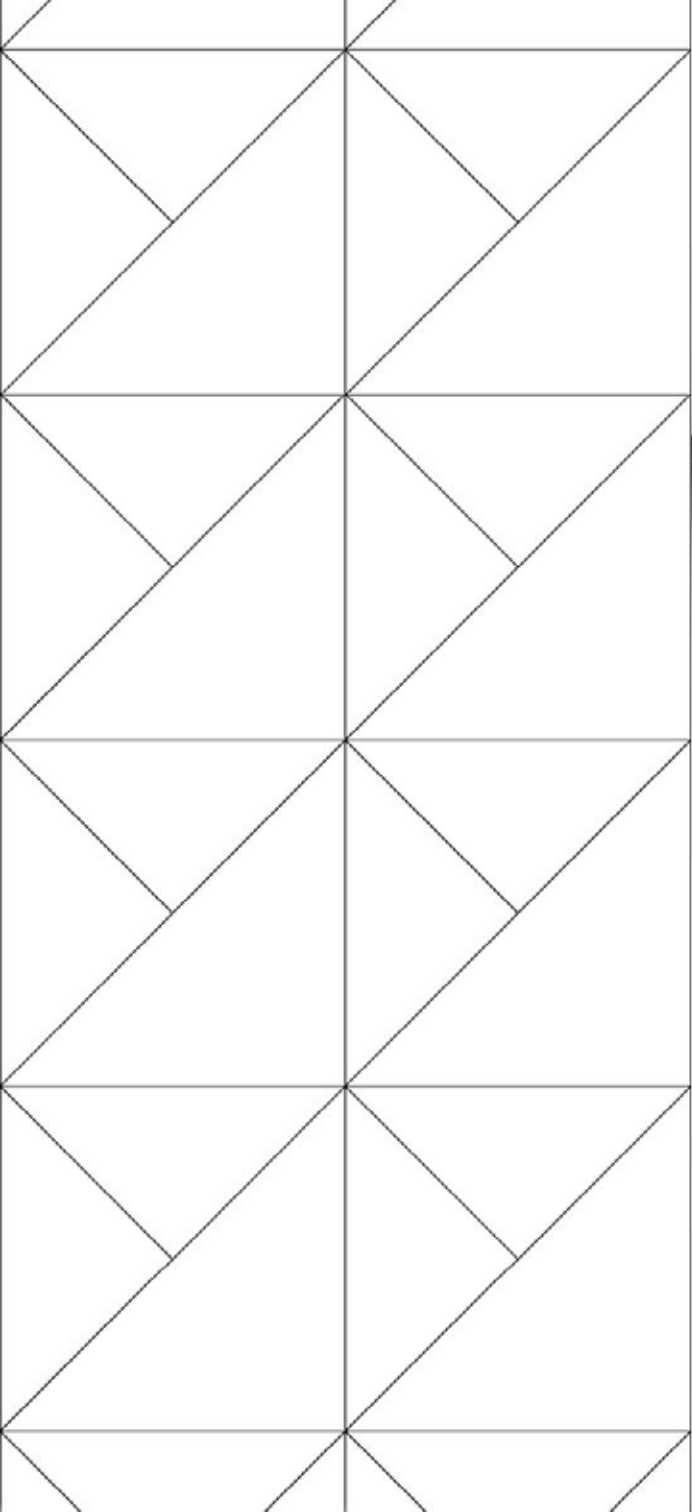
Globus

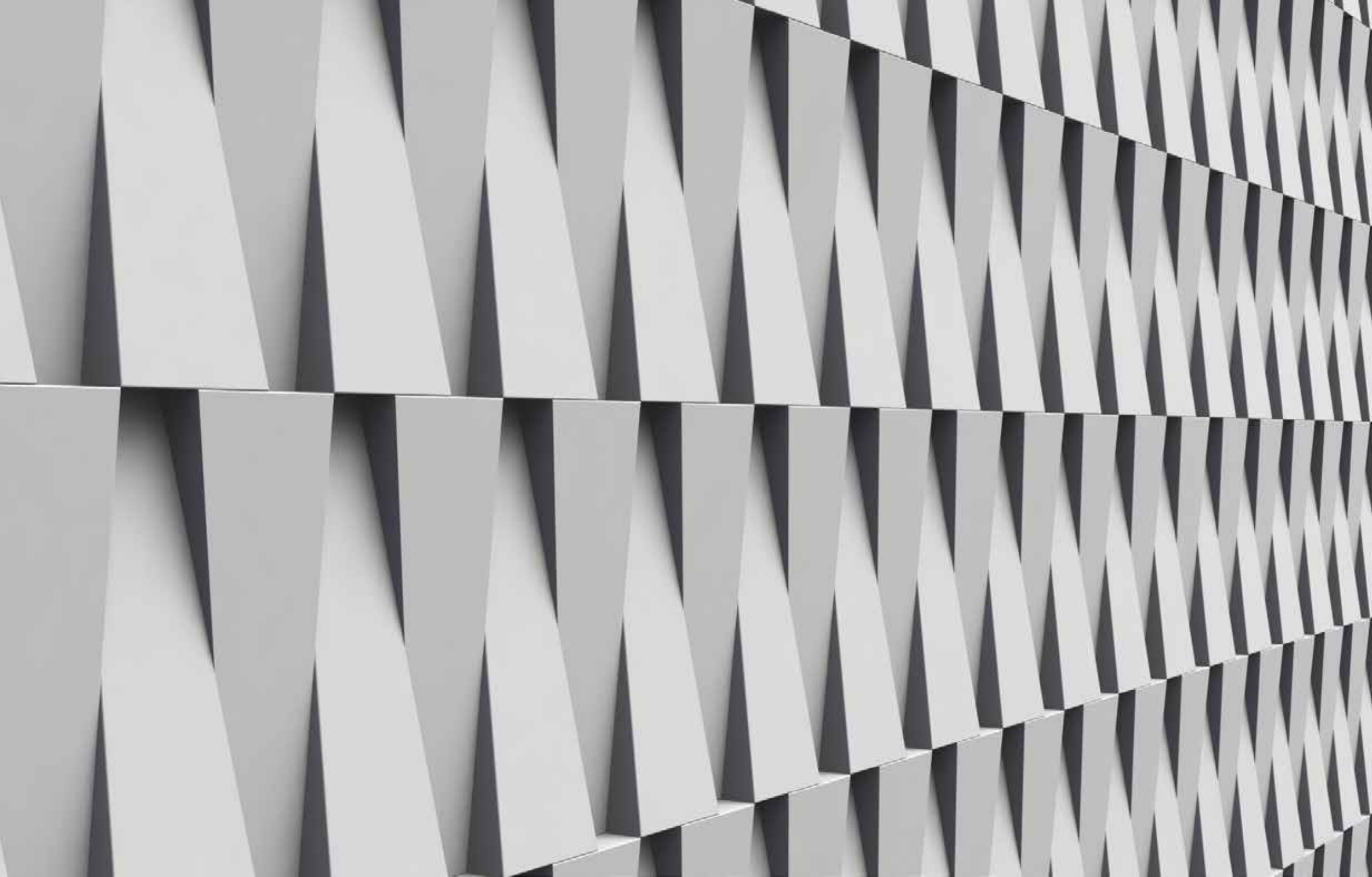
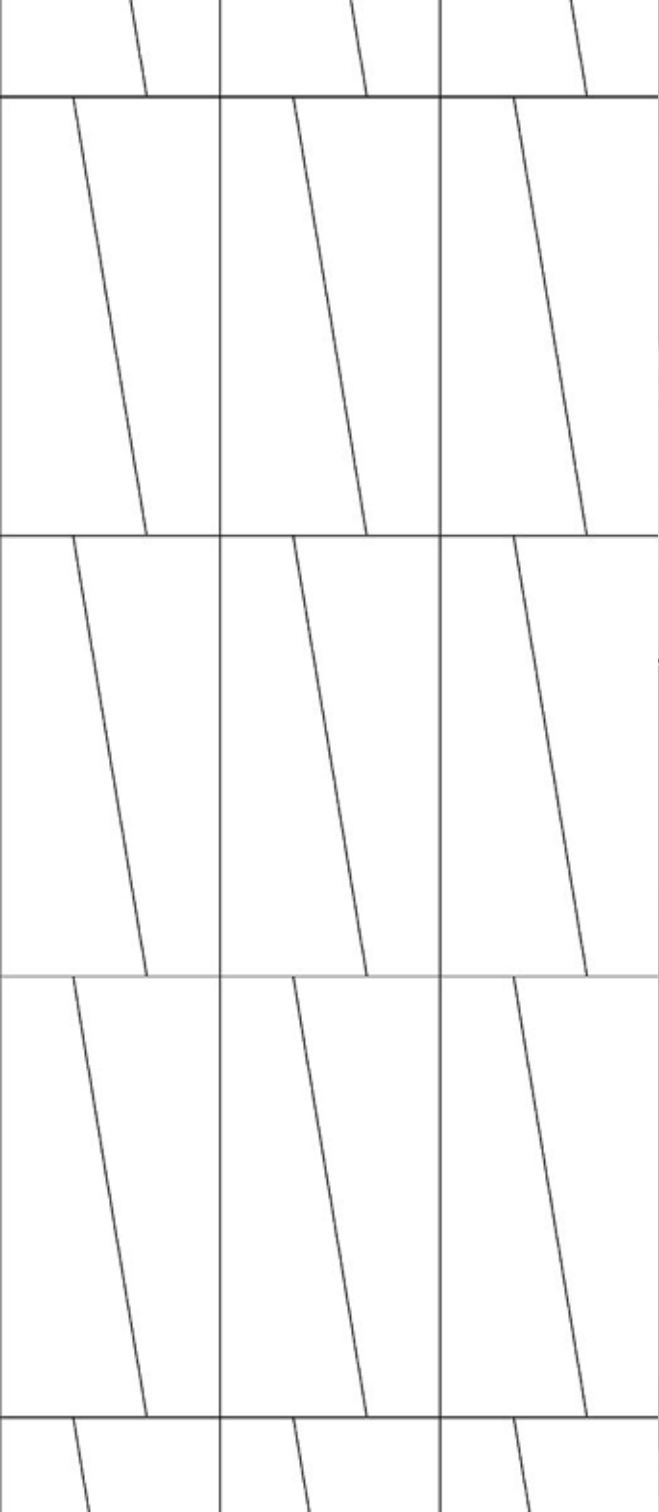
Fluctus





Cuspis









ABITAZIONE PRIVATA - CASTENEDOLO (BS)



Exclusive leather mestizio treatment



“La pasta di cemento, mescolata a uno specifico legante liquido, produce una miscela cremosa che ne consente la facile stesura con apposite spatole metalliche. Per questo tipo di rivestimento vengono utilizzati colori naturali che trovano ispirazione nelle tonalità della terra. Un materiale nuovo, dalla verve molto artigianale, che personalizza subito l'ambiente e che, soprattutto, non è replicabile.”





AZIENDA PRODUTTIVA

BRESCIA

The new generation waterproof flooring

30% more silent than standard laminate

Grazie alla sua struttura a nido d'ape che si estende per tutta la lunghezza della doga, questo sistema assicura un consistente assorbimento dei due tipi di rumori: rumori che si ripercuotono nei locali (rumore d'ambiente) e rumori che si propagano negli ambienti sottostanti (rumore da calpestio). Il silenzio è d'oro, per una migliore qualità della vita.





Bunnoli

Technology with creativity

LA DIFFERENZA
CHE CANGIA
L'ESPERIENZA

LA DIFFERENZA
CHE CANGIA
L'ESPERIENZA

BUNNOLI

Technology with creativity

Erosi by Kartell

ABITAZIONE PRIVATA

BOTTICINO (BS)





Marmo di Botticino bocciardato



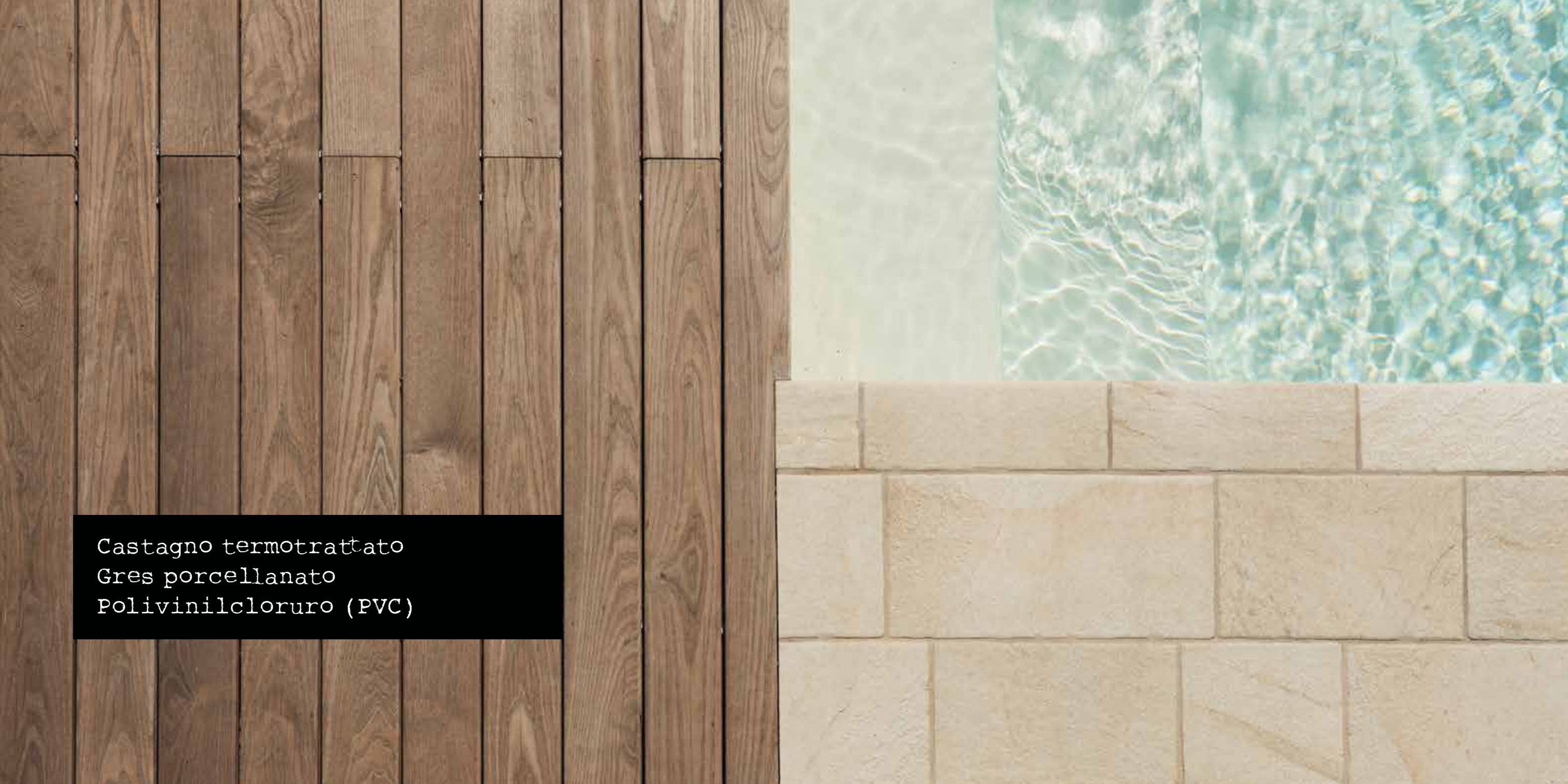
Pietre di cava



Erbe aromatiche



Barge gialla



Castagno termotrattato
Gres porcellanato
Polivinilcloruro (PVC)

"Voi, alberi sùbiti, date pur ombra a chi pianta ed innesta; voi, frutto; e le brevi fiammate col rombo seguace!
Tu, placido e pallido ulivo, non dare a noi nulla; ma resta! Ma cresci, sicuro e tardivo, nel tempo che tace!
Ma nutri il lumino soletto che, dopo, ci brilli sul letto dell'ultima pace!" Giovanni Pascoli





AGENZIA DI
COMUNICAZIONE

BEDIZZOLE (BS)





"Siamo tazze. Siamo noi. Contenitori di idee, liquidi, pensieri, vita, energia. Siamo alti, bassi, slim, fat, monocromatici, variopinti. Diversi e insieme uguali. Ognuno col suo piattino e il suo bagaglio di esperienza, ognuno con un mix di talento e creatività, che attende solo di essere mescolato col cucchiaino della tecnica e addolcito con la zolletta di allegria made in Up&Up."



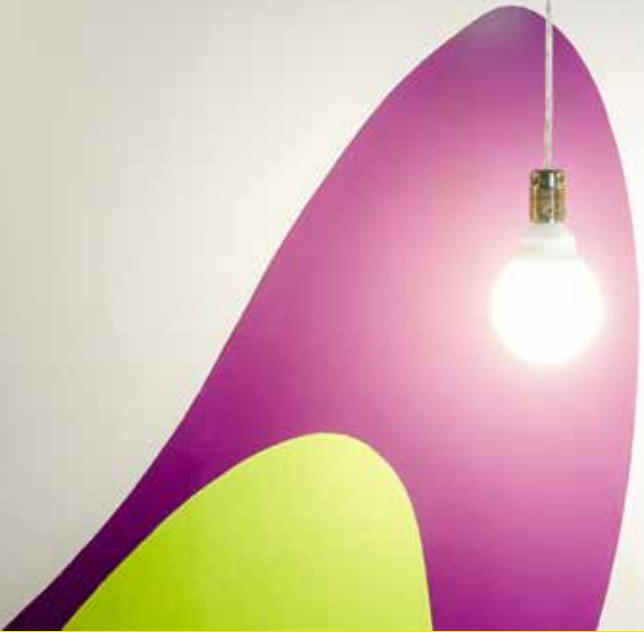
Rivestimento verticale realizzato con pannelli di OSB (oriented strand board)



Rivestimento verticale realizzato con pannelli di multistrato con trattamento superficiale di resina melaninica per finitura calcestruzzo faccia a vista.



e only



The only way is Up!





Reuse
again



is to use an item
after it as been used.



way

is Up!



UP&UP

Up is good.

Up & Up is better!

VESPE
RINI/DEL
LANOCEDE
SIGNERS

Vesperini Della Noce designers S.a.s.
T +39 030 311671
Email studio@vdndesigners.it
Web www.vdndesigners.it
Sede legale: via Valcamonica 11/P 25126 Brescia
C.F./P. IVA 03446120986 REA n. BS - 534821